

Ersatzteilliste

Silagebeißschaufel Typ A XL

Ab 01 / 2014

Bressel und Lade
Maschinenbau GmbH



Adresse

Bressel und Lade Maschinenbau GmbH
Hauptstraße 21
D-27374 Visselhövede

Telefon 0049 (0) 4262 / 9547-0
Telefax 0049 (0) 4262 / 9547-70

E-Mail: info@bressel-lade.de
Internet: <http://www.bressel-lade.de>

Kennzeichnung

Die Kennzeichnung erfolgt durch das Typenschild, sie besitzt Urkundenwert und darf nicht verändert oder unkenntlich gemacht werden!

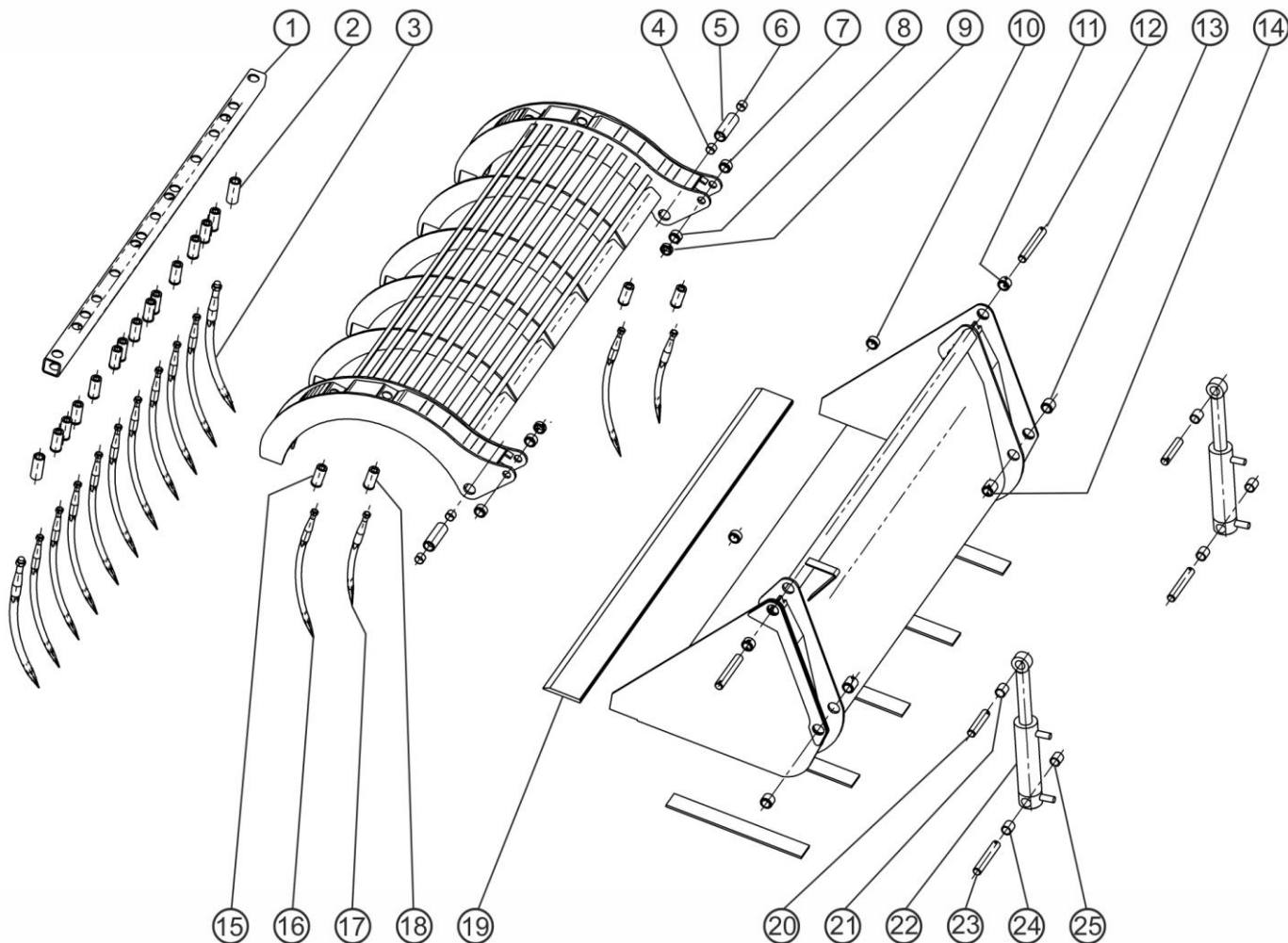
		Bressel und Lade Maschinenbau GmbH Hauptstr. 21 D-27374 Visselhövede Tel.: 0049 (0)4262 / 9547-0 www.bressel-lade.de		
Seriennummer:				
Bezeichnung:				
Aufnahme:				
Baujahr:	Tragkraft:	kg	Gewicht:	kg

Angaben für Anfragen und Bestellungen

Bei der Bestellung von Ersatzteilen ist die Modellbezeichnung, die Seriennummer und das Baujahr der Maschine anzugeben für die das Ersatzteil bestimmt ist.

Hinweis

Die Verwendung von Ersatzteilen anderer Hersteller ist nur nach Absprache mit dem Hersteller zulässig. Originalersatzteile und vom Hersteller autorisiertes Zubehör dienen der Sicherheit. Die Verwendung anderer Teile kann die Haftung für die daraus entstehenden Folgen aufheben.



Silagebeißschaufel Typ A XL – Grundausstattung ab 01/2014			Stand 04/2020
Pos.	Artikel – Nr.	Bezeichnung	
1	Div.	Zinkentragrohr (inkl. Pos. 2 Konushülsen) Seriennummer und Breite angeben!	
2	70500025	Konushülse SL verdrehgesichert (links und rechts aussen – ab 11/2018 überall)	
2a	70500015	Konushülse NL verdrehgesichert (nur mittig bis 11/2018)	
3	70400825	Schwerlastzinken gebogen 800mm M30x2mm [SW41] (links und rechts aussen – ab 11/2018 überall)	
3a	70400815	Normallastzinken gebogen 800mm M22x1,5mm [SW32] (nur mittig bis 11/2018)	
4	71305030	Messingbuchse 50 / 30 mm	
5	99500108	Lagerrohr mit 2 Messingbuchsen 70 / 50 x 165 mm (Pos. 4+6)	
6	71305030	Messingbuchse 50 / 30 mm	
7	90305955	Distanzbuchse 59 / 40,5 x 55 mm	
9	90306076	Distanzbuchse 59 / 40,5 x 75 mm mit Bohrung (Pos. 8 gibt es nicht mehr)	
9a	99010071	Inbusschraube M10 x 70 mm 8.8 ISO 4762	
9b	99000011	Stopmutter M10 ISO 7040	
10	90307051	Distanzbuchse 70 / 50,5 x 50 mm mit Bohrung	
10a	99012086	Inbuszylinderschraube M12 x 85mm 8.8 ISO 4762	
10b	99000013	Stopmutter M12 ISO 7040	
11	90307030	Distanzbuchse 70 / 50,5 x 30 mm	
11a	99010071	Inbusschraube M10 x 70 mm 8.8 ISO 4762	
11b	99000011	Stopmutter M10 ISO 7040	
12	900000002252	Lagerbolzen 270 x 50 mm	
13	90305940	Distanzbuchse 59 / 40,5 x 40 mm	
14	90315965	Distanzbuchse 59 / 40,5 x 65 mm mit Bohrung	
14a	99010071	Inbusschraube M10 x 70 mm 8.8 ISO 4762	
14b	99000011	Stopmutter M10 ISO 7040	
15	70500015	Konushülse NL verdrehgesichert	
16	70400815	Normallastzinken gebogen 800mm M22x1,5mm [SW32]	
17	70400615	Normallastzinken gebogen 600mm M22x1,5mm [SW32]	
18	70500015	Konushülse NL verdrehgesichert	
19	Div.	Schürfleisten / Wendemesser, Seriennummer und Breite angeben!	
20	900000001763	Bolzen 40 x 200 mm gehärtet	
21	71304050	Messingbuchse 40 / 50 mm	
22	71401030	Hydraulikzylinder 100 / 63 x 308 mm (inkl. Pos. 21, 24, 25)	
22a	71501063	Dichtsatz 100/63 FAR	
22b	71681213	Schwenkverschraubung ½" – NW 13	
23	900000000323a	Bolzen 40 x 240 mm gehärtet	
24 + 25	71304040	Messingbuchse 40 / 40 mm	